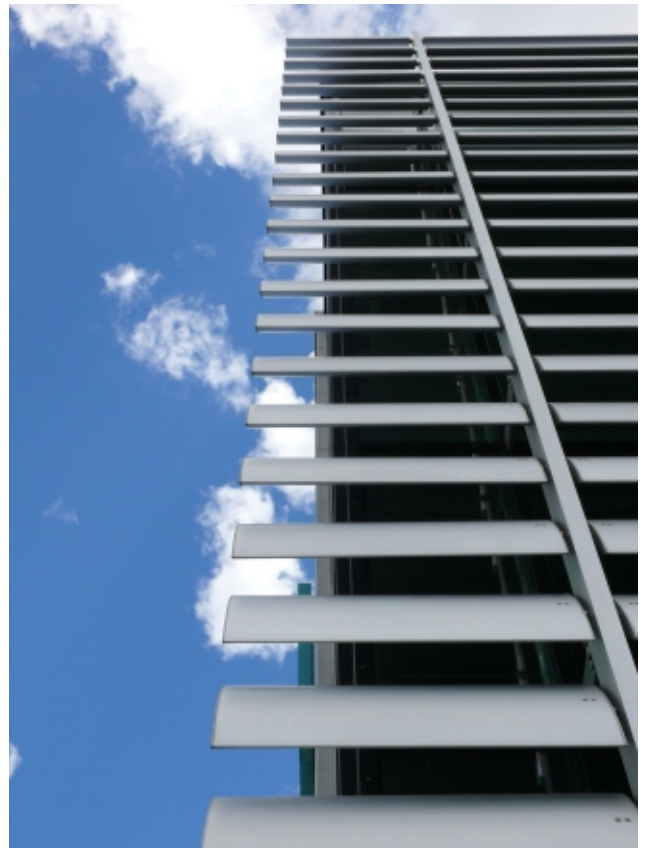


PSW automotive engineering GmbH



Westfassade:
Gebäudehülle aus Stahl und Glas, im System Böhm, mit verstellbaren Sonnenschutzlamellen, die abhängig von der Sonneneinstrahlung ihren Neigungswinkel ändern!
9° Grad aus der senkrechten geneigt.
Stützweite 12m
Länge 50 m
Pfostenabstand 5.2 m
Schiebetüren, 9° geneigt
Größe: 2600 x 2600 mm
Elektromechanisch angetrieben.



PSW - Automotive Gaimersheim



Ostfassade mit vorgehängten Glastafeln

