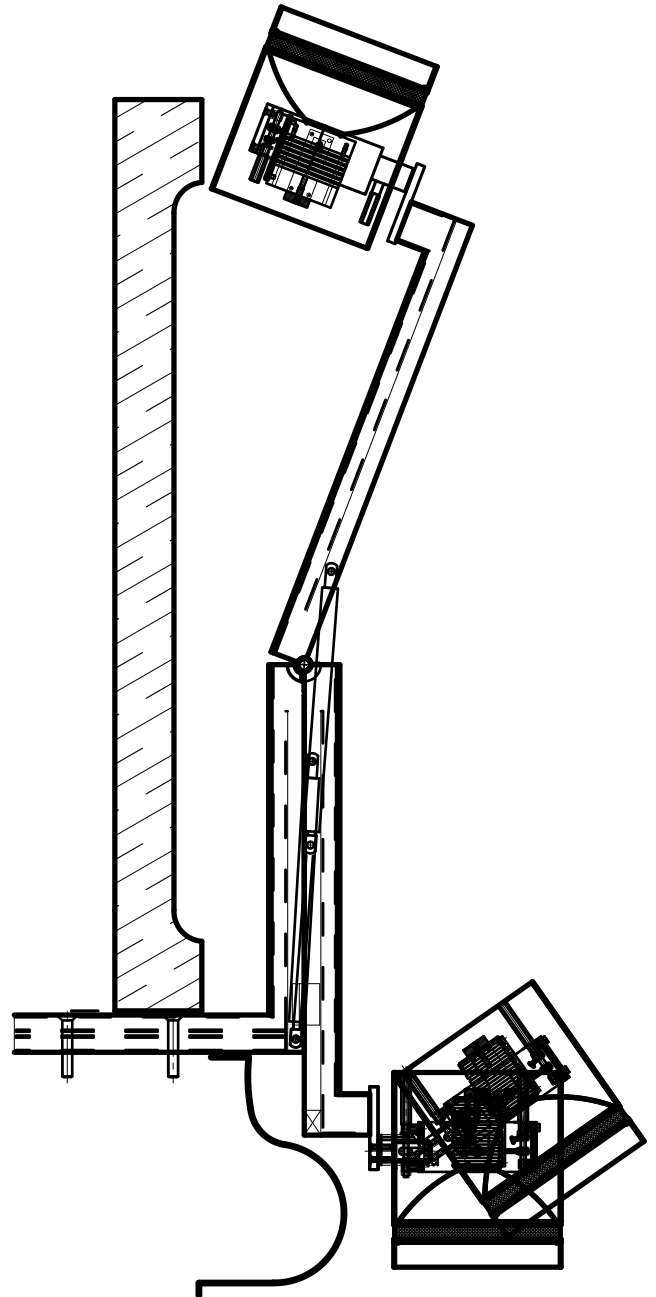


### Frauenkirche in Dresden

Die Hauptraumbeleuchtung der Frauenkirche in Dresden wurde in Zusammenarbeit mit dem Ingenieurbüro Bamberger in der Zeit von 2001 - 2004 entwickelt. Sie besteht aus 16 Strahlergruppen mit jeweils 3 Lichtköpfen die wahlweise mit 300 Watt Halogenleuchtmitteln oder mit 150 Watt CDM - Leuchtmitteln bestückt sind. Zum Leuchtmitteltausch wurde ein spezieller Mechanismus konstruiert, der es erlaubt die komplette Leuchte um fast 160° zu schwenken.



Zur Beleuchtung der Außenkuppel wurden Standartleuchten der Firma Philips modifiziert.